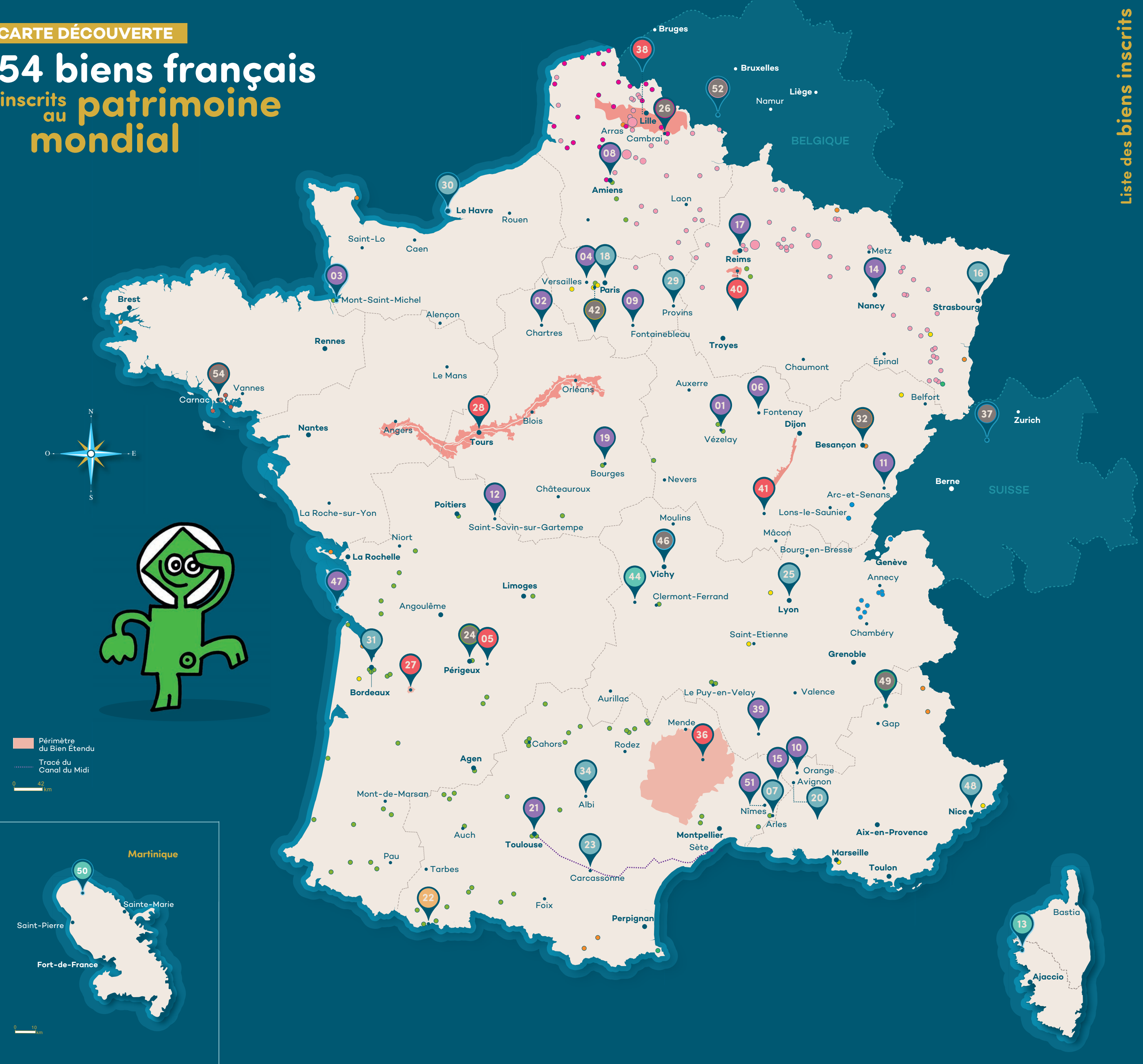


54 biens français inscrits au patrimoine mondial



Liste des biens inscrits

- MONUMENTS ET ENSEMBLES**
- 01 Basilique et colline de Vézelay - 1979
  - 02 Cathédrale de Chartres - 1979
  - 03 Mont-Saint-Michel et sa baie - 1979
  - 04 Palais et parc de Versailles - 1979
  - 06 Abbaye cistercienne de Fontenay - 1981
  - 08 Cathédrale d'Amiens - 1981
  - 09 Palais et parc de Fontainebleau - 1981
  - 10 Théâtre antique et ses abords et "Arc de Triomphe" d'Orange - 1981
  - 11 De la grande saline de Salins-les-Bains à la saline royale d'Arc-et-Senans, la production du sel ignigène - 1982 / Extension : 2009
  - 12 Abbatiale de Saint-Savin sur Gartempe - 1983
  - 14 Places Stanislas, de la Carrière et d'Alliance à Nancy - 1983
  - 15 Pont du Gard - 1985
  - 17 Cathédrale Notre-Dame, ancienne abbaye Saint-Remi et palais du Tau, Reims - 1991
  - 19 Cathédrale de Bourges - 1992
  - 21 Canal du Midi - 1996
  - 39 Grotte ornée du Pont d'Arc, dite Grotte Chauvet-Pont d'Arc, Ardèche - 2014
  - 47 Le phare de Cordouan - 2021
  - 51 La Maison Carrée de Nîmes - 2023

- VILLES & CENTRES HISTORIQUES**
- 07 Arles, monuments romains et romans - 1981
  - 16 Strasbourg, Grande-Île et Neustadt - 1988 / Extension : 2017
  - 18 Paris, rives de la Seine - 1991
  - 20 Centre historique d'Avignon : Palais des papes, ensemble épiscopal et Pont d'Avignon - 1995
  - 23 Ville fortifiée historique de Carcassonne - 1997
  - 25 Site historique de Lyon - 1998
  - 29 Provins, Ville de foire médiévale - 2001
  - 30 Le Havre, la ville reconstruite par Auguste Perret - 2005
  - 31 Bordeaux, Port de la Lune - 2007
  - 34 Cité épiscopale d'Albi - 2010
  - 48 Nice, la ville de la villégiature d'hiver de riviera - 2021

- PAYSAGES CULTURELS ET BIENS ÉTENDUS**
- 05 Sites préhistoriques et grottes ornées de la vallée de la Vézère - 1979
  - 27 Juridiction de Saint-Émilion - 1999
  - 28 Val de Loire, entre Sully-sur-Loire et Chalonnes-sur-Loire - 2000
  - 36 Les Causses et les Cévennes, paysage culturel de l'agro-pastoralisme méditerranéen - 2011
  - 38 Bassin minier du Nord-Pas de Calais - 2012
  - 40 Coteaux, Maisons et Caves de Champagne - 2015
  - 41 Les Climats du vignoble de Bourgogne - 2015
  - 43 Taputapuātea - 2017

- BIENS EN SÉRIE**
- 24 Chemins de Saint-Jacques de Compostelle en France - 1998  
71 monuments et ensembles et 7 sections de sentiers : ●
  - 26 Beffrois de Belgique et de France\* - 1999 / Extension : 2005  
56 composantes sur 2 pays / 23 en France : ●
  - 32 Fortifications de Vauban - 2008  
12 composantes : ●
  - 37 Sites palafittiques préhistoriques autour des Alpes\* - 2011  
111 composantes sur 6 pays / 11 en France : ●
  - 42 L'Œuvre architecturale de Le Corbusier, une contribution exceptionnelle au Mouvement Moderne\* - 2016  
17 composantes sur 7 pays / 10 en France : ●
  - 46 Les grandes villes d'eaux d'Europe\* - 2021  
11 composantes sur 7 pays / 1 en France : ●
  - 49 Forêts primaires et anciennes de hêtres des Carpates et d'autres régions d'Europe\* - 2007 / Extension : 2011, 2017, 2021  
94 composantes sur 18 pays / 3 en France : ●
  - 52 Sites funéraires et mémoriels de la Première Guerre mondiale (Front Ouest)\* - 2023 - 139 composantes sur 2 pays / 96 en France : ●
  - 54 Mégalithes de Carnac et des rives du Morbihan - 2025 - 4 composantes : ●

- BIENS NATURELS**
- 13 Golfe de Porto : calanche de Piana, golfe de Girolata, réserve de Scandola - 1983
  - 33 Lagons de Nouvelle-Calédonie : diversité récifale et écosystèmes associés - 2008
  - 35 Pitons, cirques et remparts de l'île de La Réunion - 2010
  - 44 Haut lieu tectonique, Chaîne des Puy - Faille de Limagne - 2018
  - 45 Terres et mers australes françaises - 2019
  - 50 Volcans et forêts de la Montagne Pelée et des Pitons du Nord de la Martinique - 2023

- BIENS MIXTES**
- 22 Pyrénées - Mont-Perdu\* - 1997 / Extension : 1999
  - 53 Te Henua Enata - Les Îles Marquises - 2024 - 7 composantes
- \* Bien transfrontalier

Les biens français inscrits sur la Liste du patrimoine mondial de l'UNESCO

association des biens français PATRIMOINE MONDIAL

MAME, Cité de la création et de l'innovation  
49 boulevard Preuilly - 37000 Tours  
Mail : chloe.campo@assoFrance-patrimoine-mondial.org  
www.assoFrance-patrimoine-mondial.org

Flashez le QR code ci-dessous pour vous rendre sur le site Internet et découvrir ce qu'est le patrimoine mondial en images.

Soutenu par

unesco Patrimoine mondial en France

Liberté Égalité Fraternité

GOVERNEMENT

Créée en 2007, l'association des Biens Français du Patrimoine Mondial réunit les gestionnaires des sites français inscrits. Mondial rassemble les sites français inscrits, sous la direction de la Commission mondiale du Patrimoine Mondial, pour promouvoir la qualité de la protection et de la sauvegarde des biens, de prendre part aux réflexions relatives aux politiques publiques conduites en France et de coopérer avec tous les sites culturels et naturels de la communauté internationale qui constituent un patrimoine universel, tout en œuvrant pour leur promotion.

En 2025, la France compte 54 biens inscrits sur la Liste du patrimoine mondial de l'UNESCO. L'association travaille en étroite collaboration avec les ministères chargés de la Culture et de l'Environnement qui sont responsables du suivi et de la mise en œuvre de la Convention du patrimoine mondial au niveau national.

Retrouvez tous les biens français du patrimoine mondial et leur actualité sur le site de l'ABFPM : [www.assoFrance-patrimoine-mondial.org](http://www.assoFrance-patrimoine-mondial.org)



